

典型案例汇

名称	案例类型
在现代 一记天 2020上	疫一 徒制 三教改革
电子 业技 以“校 职财务 制”人	新高 学徒 人才培养

填写：招生报
应从试点工作

币资队伍、三教改革、
推广价值上进行描述，

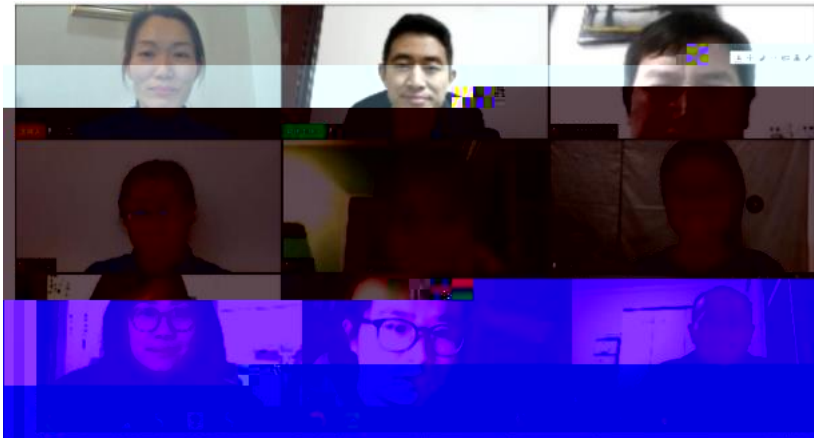
学，采用线
投身学习，
学习与抗疫

学模式
人才培养模

程
“双导师”

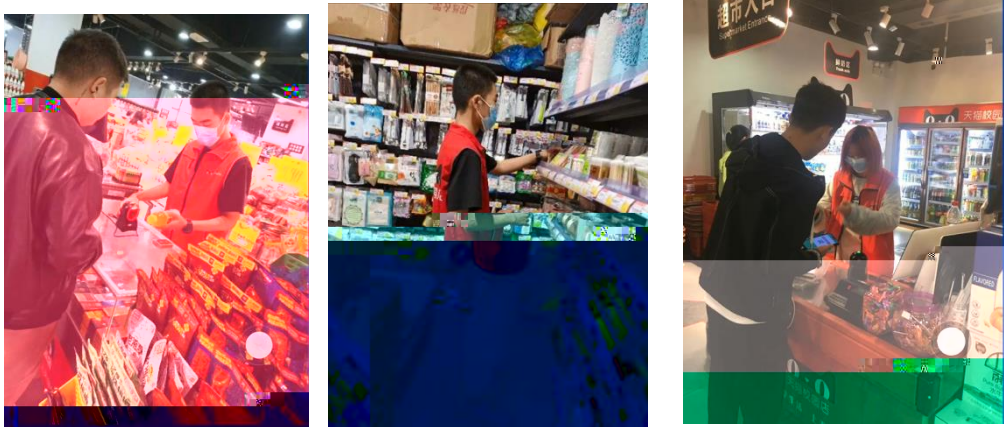
素质
作方式

2020





2



3

19统计与会计3

签到 问卷 抢答 选人 评分 测验 活动库

抢答 03-10 16:40

调查时间和调查期间的含义,其区别是...

抢答 03-10 16:20

2、调查单位与填报单位的关系是()。A、二者是一致的 B、二者有时是一致的 C、二者没有关系 D、调查单位大于...

调查项目是什么?

选人 03-10 16:22

某市规定2019年工业经济活动成果年报显报时间是2020年1月31日,其调查时间为()

抢答 03-10 16:23

调查项目和调查期间的含义,其区别是...

抢答 03-10 16:24

5、统计工作的基本流程为()

抢答 03-10 16:27

(课堂互动)

